



 **GUIMARD**  
**MATERIAUX**

# GROS ŒUVRE

Découvrez tous nos produits  
de gros œuvre !







# Informations pratiques

**Pour toutes commandes ou demandes d'informations, merci de contacter directement les agences ou les commerciaux.**

**Les produits présentés sont une sélection, de nombreuses autres références sont disponibles, n'hésitez pas à nous contacter directement pour plus d'informations.**

## AGENCES

St-Germain-des-Prés  
02.41.22.16.60  
guimard@guimard.fr

Trélazé  
02.41.05.15.57  
magtrelaze@guimard.fr

## COMMERCIAUX

DAVY Laurent  
dl@guimard.fr

HODE Yvan  
yvanh@guimard.fr

GILLARD Romain  
rg@guimard.fr

# SOMMAIRE



BLOCS



POUDRES



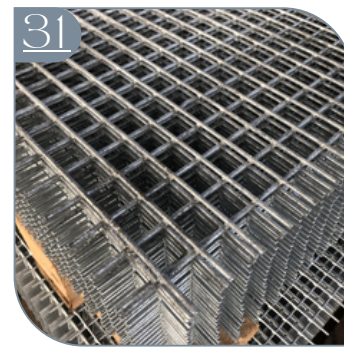
AGRÉGATS



BOIS



RÉSEAUX



ACIERS



ISOLATION



PLANCHERS



APPUIS DE  
FENÊTRE



# Blocs





# LES PARPAINGS

Les parpaings proposés sont fabriqués dans notre usine de Champtocé-sur-Loire.



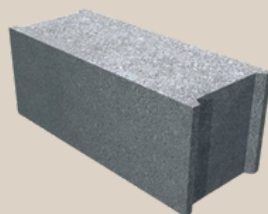
Désignation	Dimensions
Creux	10/20 - 15/20 - 15/25 - 20/20 - 20/25

Désignation

Dimensions

Semi plein

10/20 - 15/20 - 20/20



Désignation	Dimensions
Plein	10/20 - 15/20

Désignation

Dimensions

U

15/20 - 20/20 - 20/25



Désignation	Dimensions
Plannelle	9 - 13 - 15 - 19 - 22 - 24

Désignation

Dimensions

Bloc à bancher

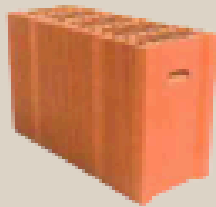
15/20 - 20/20 - 20/25



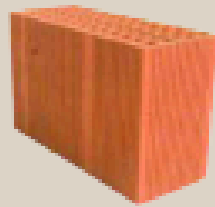
Désignation	Dimensions
Bloc rectifié	20/20 - 20/25



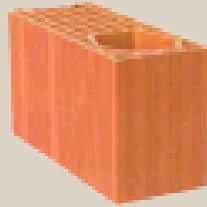
# LES BRIQUES



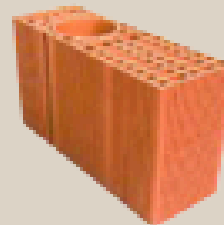
**1** Brique-mère



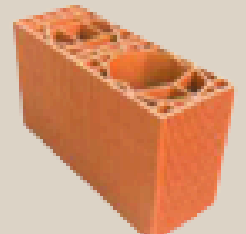
**2** Tableau



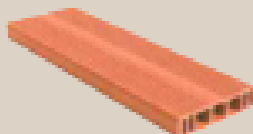
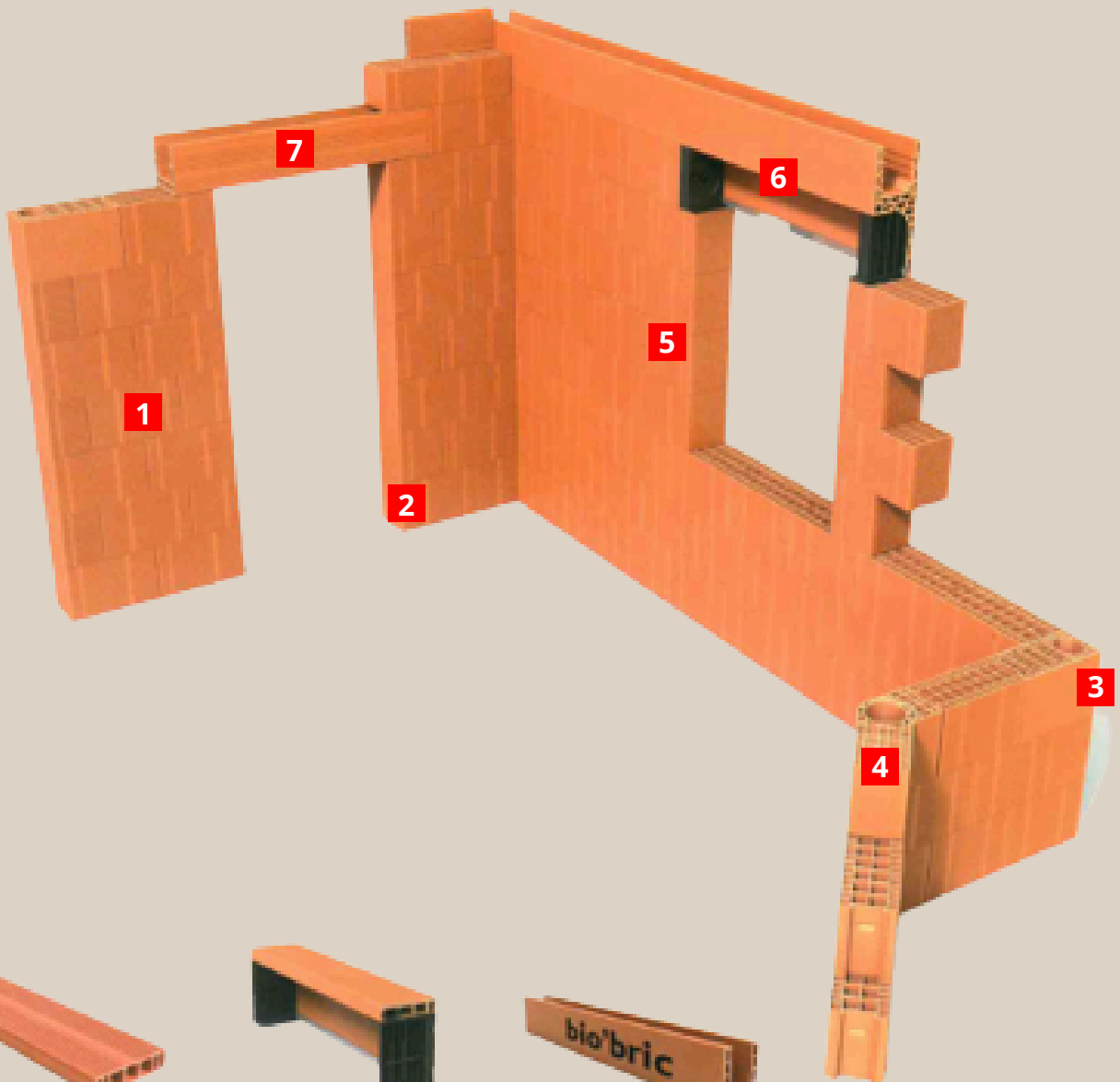
**3** Poteau



**4** Poteau multiangle



**5** Double poteau



**6** Coffre de volet roulant



**7** Linteau grande longueur



# LES DIFFÉRENTES GAMMES

## Maisons individuelles



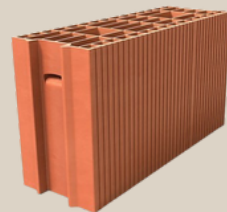
BGV Primo  
Rth = 0,75m<sup>2</sup>. K/W



BGV Thermo  
Rth = 1,25m<sup>2</sup>. K/W



BGV Thermo +  
Rth = 1,50m<sup>2</sup>. K/W



BGV Uno  
Rth = 1m<sup>2</sup>. K/W

## Maisons collectives

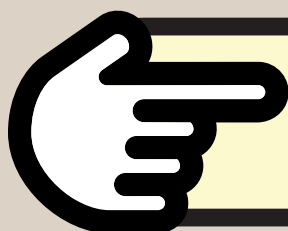


BGV Costo  
Rth = 1m<sup>2</sup>. K/W



BGV Costo Th +  
Rth = 1,50m<sup>2</sup>. K/W

Plus d'informations sur les blocs de béton  
cellulaire en cliquant ici ↓



**bouyer leroux**





# LES BLOCS DE BÉTON CELLULAIRE

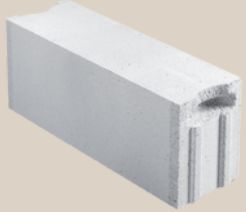
Le béton cellulaire, la solution saine pour réaliser des maisons individuelles performantes au niveau environnemental et énergétique.

La gamme compact 20 vous offre une solution économique, plus isolante que les solutions traditionnelles et compatible avec la norme RE2020.

Plus d'informations sur les blocs de béton cellulaire en cliquant ici ↓

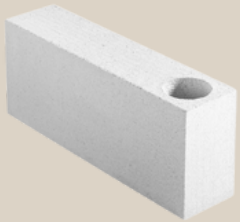


# LES BLOCS DE BÉTON CELLULAIRE



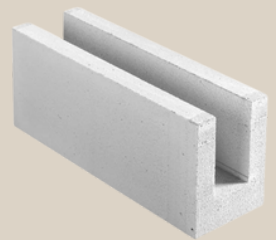
Désignation	Dimensions
BLOC A EMBOITEMENT	20/25 - 25/25 - 25/30 - 42/20

Désignation	Dimensions
BLOC LISSE	7/25 - 10/25 - 5/50 - 7/50 - 10/50



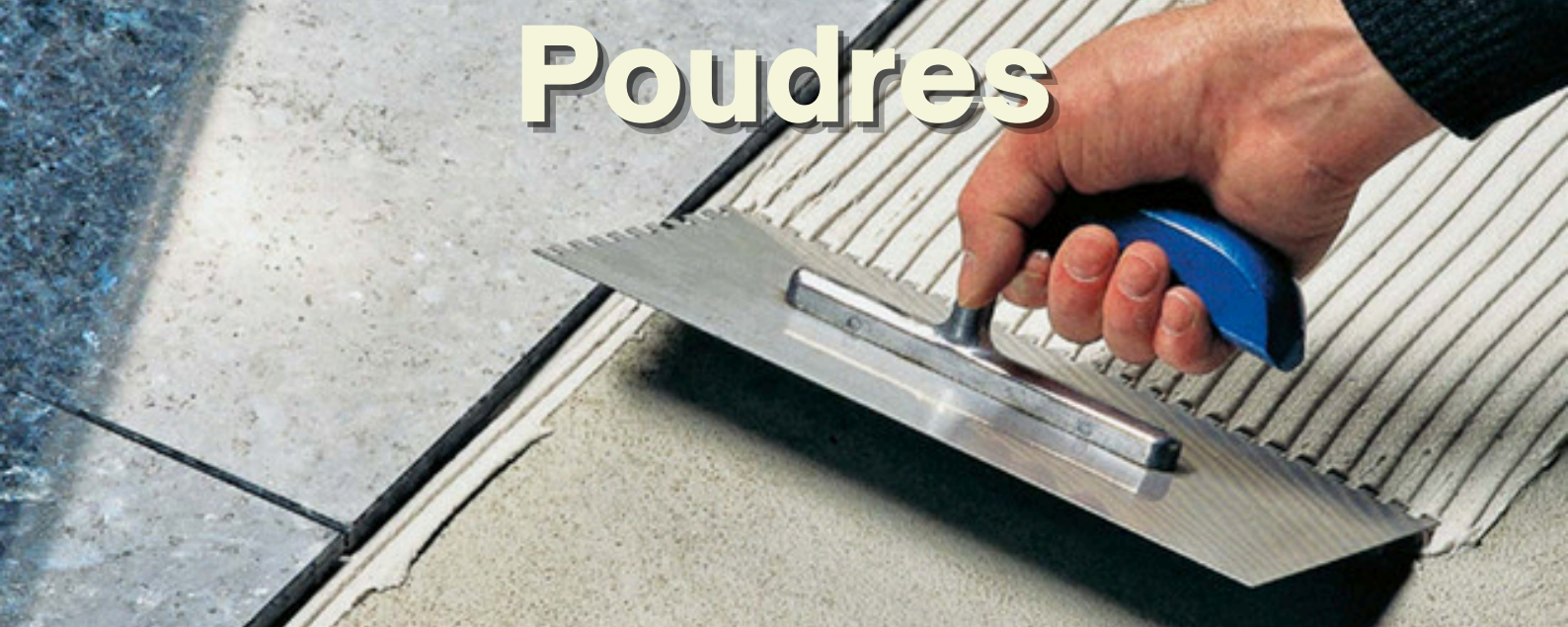
Désignation	Dimensions
ANGLE	15/25 - 20/25 - 25/25 - 30/25

Désignation	Dimensions
U	15/25 - 20/25 - 25/25 - 25/30 - 25/36,5





# Poudres



## Colles

### Weber col terrasse

Coloris

Conditionnement

Gris / Beige

Sacs de 25kg

Mortier-colle fibré pour terrasses et balcons



### Weber col grès

Coloris

Conditionnement

Gris / Blanc

Sacs de 25kg

Colle pour faïence et grès, permet le collage de carreaux de toute porosité.

### Weber col flex

Coloris

Conditionnement

Gris / Blanc

Sacs de 5kg ou 25kg

Colle à haut rendement, spéciale grands formats et planchers chauffants.



### Weber col flex confort

Coloris

Conditionnement

Gris / Blanc

Sacs de 15kg

Colle adaptée aux supports les plus exigeants : sol chauffant, façade, vide sanitaire, piscine...



### Weber col flex eco

Coloris	Conditionnement
Gris / Blanc	Sacs de 25kg

Colle confort à faible impact environnemental, spéciale planchers chauffants :

- pose de carrelages et pierres naturelles (marbre, pierre calcaire, granit) de toutes porosités, de tous formats, sur sols intérieurs et extérieurs et murs intérieurs
- possibilité de pose sur chape anhydrite et support plâtre mural, sans primaire

### Weber col rapid



Coloris

Conditionnement

Gris

Sacs de 5kg ou 25kg

Mortier-colle rapide pour carrelage avec possibilité de marcher après 1h.

# Joint

### KERACOLOR RUSTIC



Coloris

Conditionnement

Ton pierre

Sacs de 25kg

Joint extérieur aspect rustique.



### KERACOLOR GG

Coloris

Conditionnement

Gris ciment / Gris argent  
(autres coloris sur demande)

Sacs de 25kg

Joint intérieur et extérieur.

### ULTRACOLOR PLUS



Coloris

Conditionnement

Gris argent / Gris ciment / Gris anthracite  
(autres coloris sur demande)

Sacs de 5kg

Joint intérieur polyvalent à petit conditionnement.



# Chaux



Chaux blanche NHL 3.5

Sacs de 35kg

- Révèle la couleur des sables locaux
- Assure une teinte constante
- Laisse respirer les supports
- Permet un bâti durable

Chaux TRADI 100 NHL 5

Sacs de 35kg

- Résistance adaptée à la maçonnerie
- Favorise les échanges hygrométriques
- Maniable et onctueuse
- Idéale en milieu marin et sollicité



Chaux TERCHAUX NHL 2

Sacs de 25kg

- Convient aux supports très tendres
- Favorise les échanges hygrométriques
- Limite le retrait de l'enduit
- Idéal pour finitions talochées



Chaux TERENAT

Sacs de 25kg

- Teinte ocre rosée chaleureuse
- Convient aux supports très tendres
- Favorise les échanges hygrométriques
- Idéal pour les finitions talochées



# Enduits

## Façades neuves - monocouches semi allégés

MONOREX

Sacs de 25kg

Enduit monocouche coloré grain fin ou moyen, semi-allégé OC1, pour façades neuves. Convient pour l'imperméabilisation et la décoration des murs extérieurs et intérieurs en maçonnerie et béton. Application mécanique.



MONOMAX

Sacs de 24kg

Enduit monocouche coloré grain fin ou moyen, semi-allégé OC2, haute dureté pour façades neuves. Convient pour l'imperméabilisation et la décoration des murs extérieurs et intérieurs en maçonnerie et béton. Application mécanique.

## Façades neuves - monocouches lourds

MONODECOR

Sacs de 25kg

Enduit monocouche coloré grain moyen, lourd OC3, pour façades neuves. Convient pour l'imperméabilisation et la décoration des murs extérieurs et intérieurs en maçonnerie et béton. Convient aux parois enterrées. Application mécanique.



BLANC DU LITTORAL

Sacs de 25kg

Enduit monocouche blanc grain moyen, lourd OC3, pour façades neuves. Convient pour l'imperméabilisation et la décoration des murs extérieurs et intérieurs en maçonnerie et béton. Application mécanique.

## Façades anciennes

CHAUX DE PAVIERS

Sacs de 25kg

Chaux hydraulique naturelle NHL 2 pour réalisation de mortier de pose, lait de chaux, mortier de corps d'enduit, de rejointoiement, d'enduit de finition et de décoration, injection et coulis.







### PARLUMIÈRE FIN

Sacs de 25kg

Enduit de finition de restauration à la chaux, coloré, grain fin, pour murs anciens. S'utilise en décoration sur PARLUMIÈRE CLAIR ou en rejointoiement des briques ou pierres de parement. Application manuelle ou mécanique.

### PARLUMIÈRE MOYEN

Sacs de 25kg

Enduit de finition de restauration à la chaux, coloré, grain moyen, pour murs anciens. S'utilise en décoration sur PARLUMIÈRE CLAIR ou en rejointoiement des briques ou pierres de parement. Application manuelle ou mécanique.



## Sous-enduits



### PARMUREX

Sacs de 25kg

Sous-enduit monocouche gris, lourd OC3, haute dureté pour façades neuves. Convient pour l'imperméabilisation des murs extérieurs et intérieurs. Application mécanique.

### TRADIREX

Sacs de 25kg

Corps d'enduit traditionnel gris, haute dureté pour façades neuves ou anciennes. Application manuelle ou mécanique.



### PARLUMIÈRE CLAIR

Sacs de 25kg

Sous-enduit de restauration à la chaux, blanc, pour murs anciens intérieurs, extérieurs. Convient pour les supports anciens. Compatible avec les finitions à la chaux de la gamme Patrimoine. Application manuelle ou mécanique.

Pour découvrir toutes les teintes disponibles, cliquez juste ici



**PAREXLANKO**

# Ciments, mortiers et bétons

## Ciments

### Ciment classique

Sacs de 25kg ou 35kg

Pour béton et mortier  
Haute qualité reconnue  
Sac déperlant sous la pluie



### Multibat

Sacs de 35kg

Pour maçonner, enduire et carrelé  
Grande maniabilité  
Empreinte carbone réduite et circulaire



### Ciment fluid

Sacs de 35kg

Résistance élevée  
Parfaite planéité  
Facilité de mise en œuvre



### Ciment blanc

Sacs de 25kg

Enduit monocouche blanc grain moyen, lourd OC3, pour façades neuves. Convient pour l'imperméabilisation et la décoration des murs extérieurs et intérieurs en maçonnerie et béton. Application mécanique.



### Ciment fondu

Sacs de 25kg

Ciment réfractaire, qui résiste aux fortes chaleurs.  
Résistant aux chocs et aux impacts.  
Prise rapide



# Bétons et mortiers



## Béton tous travaux

Sacs de 30kg

Petits travaux de bétonnage, à l'intérieur et à l'extérieur. Béton multifonctionnel, peut être utilisé pour : des constructions en béton armé et non armé, le coulage de dalles, sols et fondations intérieures et extérieures, le remplissage des jonctions et des joints des éléments de constructions préfabriquées, la fixation de poteaux, clôtures, panneaux de signalisation, etc. le coulage de linteaux, poteaux, socles, chapes, etc.

## Mortier tous travaux

Sacs de 30kg

Mortier de maçonnerie d'usage courant sur recette. Mortier Tous Travaux est indiqué pour tous les travaux de maçonneries en briques, en blocs de béton, en pierres silico-calcaires, aussi bien pour les nouvelles constructions que pour la rénovation, à l'extérieur comme à l'intérieur. Mortier industriel, sec, à base de ciment, prêt à gâcher, d'usage courant pour tous les travaux de maçonnerie avec une épaisseur de joint de 8 à 15 mm.



## Béton rapide

Sacs de 25kg

Utilisation facile, sans nécessité de malaxage préalable, durci après 15 minutes et remise en service après 2 heures.



## Mortier chrono

Sacs de 25kg

Le mortier chrono de Weber permet la réalisation ultra-rapide de travaux courants de maçonnerie. Il sert notamment à la fixation de gonds de volet, de poteaux de clôture, de piquets, de fenêtres ou de portails.

Composé de ciments spéciaux, de sable sec et de sables tamisés, il peut également s'utiliser en ragréage, rebouchage ou réparation d'épaufrures.





# Agrégats



## LES DIFFÉRENTS TYPES DE CONDITIONNEMENTS

- **DISPONIBLE EN VRAC PAR  
GODET DE 250L**
- **EN BIGBAG DE 500L OU 1M<sup>3</sup>**
- **EN CAMION BENNE 8X4  
(17 TONNES)**
- **EN SEMI (30 TONNES)**

# Agrégats



Sable	
<u>Désignation</u>	<u>Conditionnement</u>
Sable 0/2	Big bag, godet 250L et vrac (benne/semi)
Sable 0/3.15	Big bag et vrac (benne/semi)
Sable de remblai	Big bag et vrac (benne/semi)
Poussier sable calcaire 0/4	Big bag, godet 250L et vrac (benne/semi)

Gravier	
<u>Désignation</u>	<u>Conditionnement</u>
Gravier 8/12.5	Big bag, godet 250L et vrac (benne/semi)
Gravier 0/20	Big bag et vrac (benne/semi)
Gravier 0/31.5	Big bag et vrac (benne/semi)



Mélange	
<u>Désignation</u>	<u>Conditionnement</u>
Mélange sable et gravier	Big bag et vrac (benne/semi)



# Bois





# Bois de coffrage

## Planche de coffrage

Sections	Longueurs
25/100	4.00m
25/200	2.00m / 3.00m / 4.00m
25/250	3.00m / 4.00m



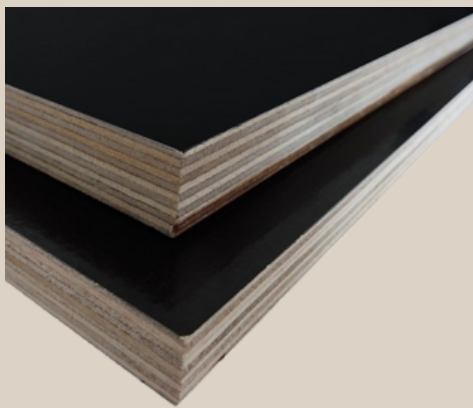
## Planche lorraine

Sections	Longueurs
27/305	4.00m



## Panneau de coffrage triplis

Épaisseur	Dimensions
27 mm	50 cm x 2.50m / 50 cm x 3.00m



## Contreplaqué filmé

Épaisseur	Dimensions
15 mm	2.50m x 1.25m
18 mm	2.50m x 1.25m
22 mm	2.50m x 1.25m

## Contreplaqué intérieur/extérieur

Épaisseur	Dimensions
5 mm (intérieur seulement)	2.50m x 1.22m
10 mm	2.50m x 1.22m
15 mm	2.50m x 1.22m
18 mm	2.50m x 1.22m



# Bois de charpente



FRISE	
Sections	Longueurs
32/100	4.00m

SOLIVETTE	
Sections	Longueurs
32/150	4.00m / 5.00m
32/200	3.00m / 4.00m / 5.00m



BASTAING	
Sections	Longueurs
50/150	3.00m / 4.00m / 5.00m
50/200	4.00m
63/175	3.00m / 4.00m / 5.00m

BOIS DE CHARPENTE	
Sections	Longueurs
75/200	3.00m / 4.00m / 5.00m / 6.00m
75/225	4.00m / 5.00m / 6.00m





<u>DEMI CHEVRON</u>	
<i>Sections</i>	<i>Longueurs</i>
38/60	4.00m



<u>CHEVRON</u>	
<i>Sections</i>	<i>Longueurs</i>
50/75	4.00m / 5.00m / 6.00m



<u>TASSEAU</u>	
<i>Sections</i>	<i>Longueurs</i>
25/50	4.00m



<u>VOLIGE</u>	
<i>Sections</i>	<i>Longueurs</i>
14/150	4.00m



<u>LITEAU</u>	
<i>Sections</i>	<i>Longueurs</i>
14/50	4.00m
27/27	4.00m



<u>DALLES OSB</u>	
<i>Épaisseur</i>	<i>Dimensions</i>
9 mm / 12 mm / 15 mm / 18 mm / 22 mm	2,50 m x 0,675 m



<u>DALLES OSB</u>	
<i>Épaisseur</i>	<i>Dimensions</i>
9 mm / 12 mm / 15 mm / 18 mm / 22 mm	2,50 m x 1,25 m



# Réseaux

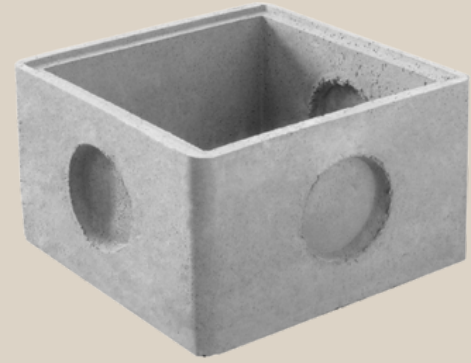




# Regards, rehausses et couvercles

## Regards béton

Dimensions (cm)	Hauteur (cm)
22x22	24
30x30	30
40x40	30
50x50	32



## Regards réséo

Dimensions (cm)	Hauteur (cm)
22x22	24

## Rehausses béton

Dimensions (cm)	Hauteur (cm)
22x22	24
30x30	20
30x30	28
40x40	20
40x40	33
50x50	20
50x50	40
60x60	20





<u>Couvercles de regard</u>	
<i>Désignation</i>	<i>Dimensions (cm)</i>
Couvercle plein	22x22
Couvercle plein	30x30
Couvercle plein	40x40
Couvercle plein	50x50
Couvercle plein	60x60
Couvercle prédécoupé	22x22
Couvercle prédécoupé	30x30
Couvercle à trou	22x22

## Buses de puits



<u>Buses de puits à voile</u>	
<i>Diamètre (cm)</i>	<i>Hauteur (cm)</i>
80	50
100	50
100	100
120	50

<u>Couvercles de puit</u>	
<i>Diamètre (cm)</i>	<i>Tampon (cm)</i>
80	40
100	40
120	40





# Fosses

## Fosses gamma

Dimensions (lxLxh)	Contenance (litre)
286cm x 125cm x130cm	3000
300cm x 125cm x158cm	4000
309cm x 127cm x191cm	5000



## Couvercles de fosse gamma

Diamètre intérieur (cm)	Diamètre extérieur (cm)
50	58

## Rehausse de fosse

Diamètre (cm)	Hauteur (cm)
50	20
52	30



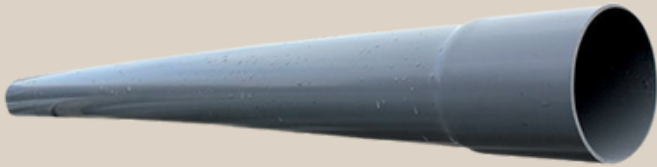
# Tuyaux béton

## Tuyaux béton

Diamètre (cm)	Longueur (ml)
25	1.00
30	1.00
40	1.00
50	1.00
60	1.00



# Tubes PVC

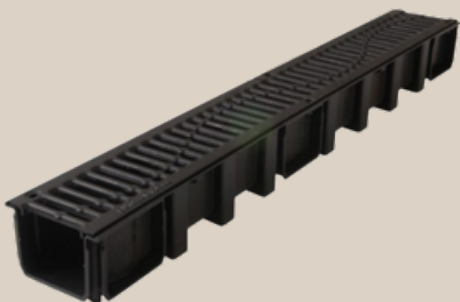


Tubes bâtiment NFE	
Diamètre (cm)	Longueur (ml)
32	4.00
40	4.00
50	4.00
63	4.00
80	4.00
100	4.00
125	4.00
140	4.00
160	4.00
200	4.00
250	4.00

# Caniveaux

Caniveau PVC + grille galvanisée (A15 - piéton)

Largeur (mm)	Longueur (ml)
100	1.00
100	1.00



Caniveau PVC + grille fonte (B125 - véhicule léger)

Largeur (mm)	Longueur (ml)
100	1.00

# Gaines

Gaine PTT (vert).

*Diamètre  
(mm)*

*Longueur  
(ml)*

40

50



Gaine TPC (rouge).

*Diamètre  
(mm)*

*Longueur  
(ml)*

50

50

63

50

90

50

110

50

Gaine TPC (bleu).

*Diamètre  
(mm)*

*Longueur  
(ml)*

50

50

63

50

90

50



Gaine TPC (jaune).

*Diamètre  
(mm)*

*Longueur  
(ml)*

90

50





Tube PER (bleu).

<i>Diamètre (mm)</i>	<i>Longueur (ml)</i>
12	15
12	25
16	15
16	25

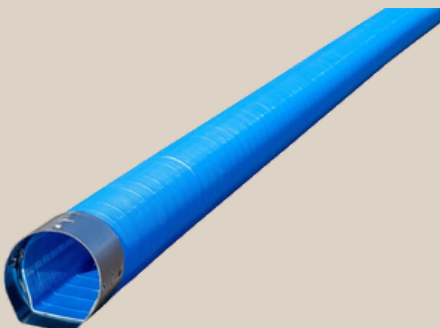


Tube PER (rouge).

<i>Diamètre (mm)</i>	<i>Longueur (ml)</i>
12	15
12	25
16	15
16	25

Tube PE

<i>Diamètre (mm)</i>	<i>Longueur (ml)</i>
25	50
25	100
32	50
32	100
40	50
50	100



Drain routier (avec manchon)

<i>Diamètre (mm)</i>	<i>Longueur (ml)</i>
110	5.85

### Drain agricole

<i>Diamètre (mm)</i>	<i>Longueur (ml)</i>
50	50
65	50
80	50
100	50
125	50
160	50
200	50

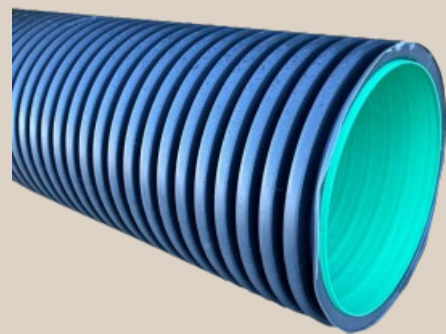


### Drain agricole enrobée

<i>Diamètre (mm)</i>	<i>Longueur (ml)</i>
80	50
100	50

### Aquatub

<i>Diamètre (mm)</i>	<i>Longueur (ml)</i>
200	6.00
300	6.00



# Aciers

**CHAÎNAGES INCLINÉS (ÉPINGLES)**

**CHAÎNAGES VERTICAUX**

**TREILLIS SOUDÉS PLANCHER**

**POTEAUX**

**SEMELLES ISOLÉES**

**TREILLIS SOUDÉS DALLAGE**

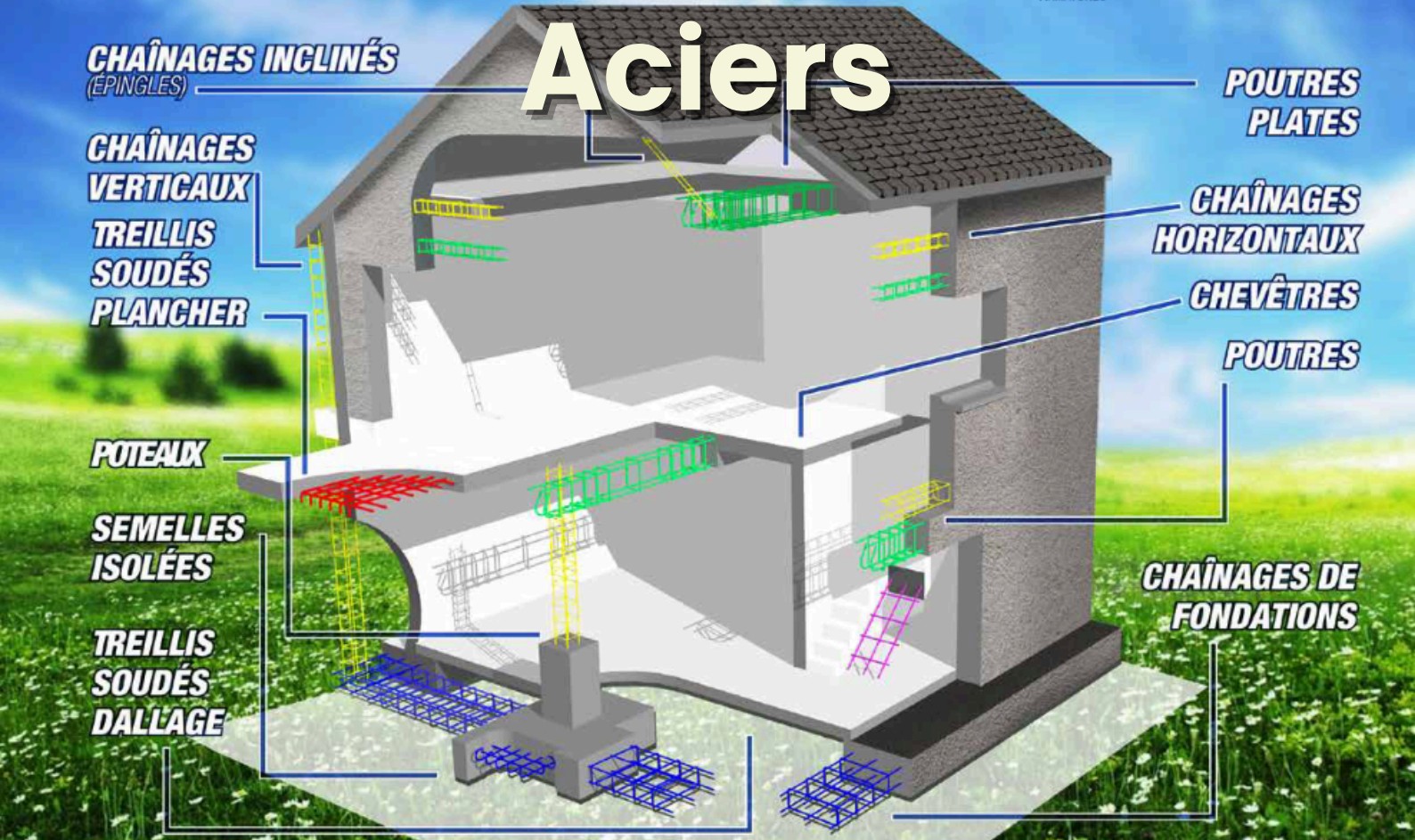
**POUTRES PLATES**

**CHAÎNAGES HORIZONTAUX**

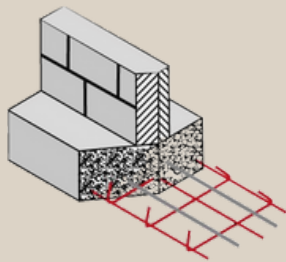
**CHEVÊTRES**

**POUTRES**

**CHAÎNAGES DE FONDATIONS**



## Fondations

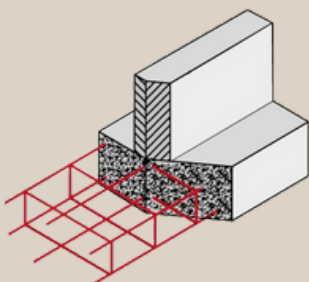
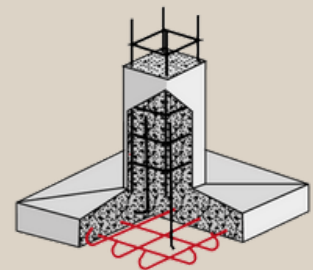


Semelles plates 6ml

Référence	Aciers	Épingles
S3835	3 HA 8	e=30
S64845	4 HA 8	e=30

Semelles isolées carrées

Référence	Aciers
SIC4655	4 HA 6
SIC5775	5 HA 7



Semelles renforcées

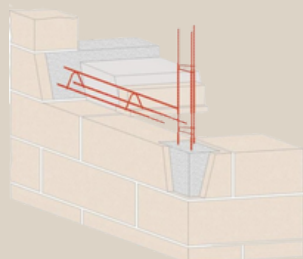
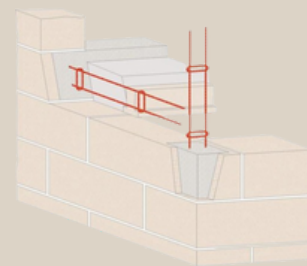
Référence	Aciers	Épingles
FR6835X15	6 HA 8	HA 5 e=20
F6835X15	6 HA 8	HA 5 e=30
FSR1035X15	6 HA 10	HA 5 e=20



# Chaînages non sismiques

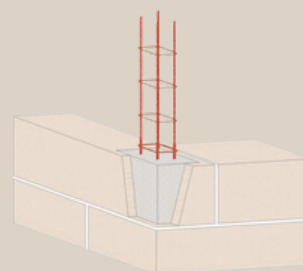
## CHAINAGES 6 ml 2 filants

Référence	Aciers	Aciers de montage
CHS2104X10	2 HA 10	e=46



## CHAINAGES 6 ml 3 filants

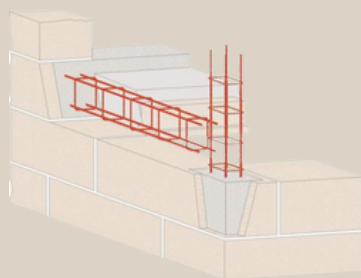
Référence	Aciers	Aciers de montage
TUV888	3 HA 8	e=40



## CHAINAGES renforcés 6 ml 4 filants

Référence	Aciers	Cadres
CHR4910X10	Aciers : 4 HA 9	e=20
CHR41015X15	4 HA 10	e=20

# Chaînages sismiques



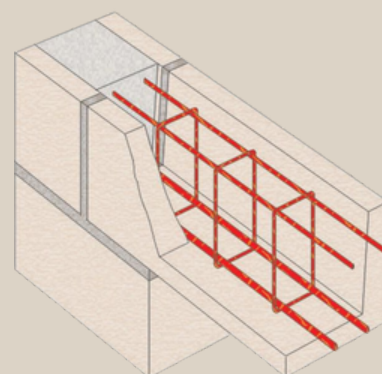
## Chaînages sismiques 6 ml 4 filants

Référence	Aciers filants	Cadres
CS108X8	4 HA 10	e=15
CS108X12	4 HA 10	e=15
CS108X15	4 HA 10	e=15

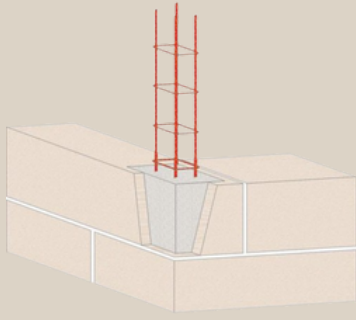
# Linteaux

## LINTEAUX 6 ml

Référence	Aciers	Cadres
LT8X12	2 HA 10 - 2 HA 6	e=12
LT8X15	2 HA 10 - 2 HA 6	e=12
LT8X20	2 HA 10 - 2 HA 6	e=20



# Poteaux

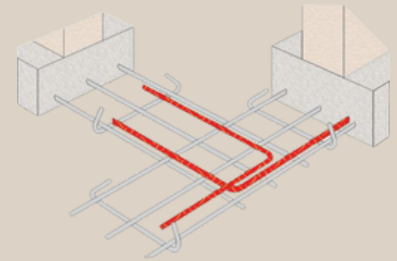


POTEAUX 3 ml	
Référence	Aciers filants
PN41010X10	4 HA 10
PN41010X15	4 HA 10
PN41015X15	4 HA 10

# Liaisons

## Équerres de liaisons simples

Référence	Diamètre
EQ850	HA 8
EQ1060	HA 10



## Équerres de chaînages horizontaux

Référence	Diamètre
EQC107X60	HA 10

# Treillis

## Treillis soudés de surface

Désignation	Section S (cm <sup>2</sup> /m)	S <sub>s</sub> (cm <sup>2</sup> /m)	E <sub>e</sub> (cm <sup>2</sup> /m)	D <sub>d</sub> (cm <sup>2</sup> /m)	Abouts AV AR ad ag (mm/mm)	Nb de fils N n	Longueur L Largeur l (m)	Masse nominale (kg/m <sup>2</sup> )	Surface d'1 panneau (m <sup>2</sup> )
PAF C	0,80	0,80 0,80	200 200	4,5 4,5	100/100 100/100	12 18	3,60 2,40	1,250	8,64
PAF 10	1,19	1,19 1,19	200 200	5,5 5,5	100/100 100/100	12 21	4,20 2,40	1,870	10,08

## Treillis soudés de structure

Désignation	Section S (cm <sup>2</sup> /m)	S <sub>s</sub> (cm <sup>2</sup> /m)	E <sub>e</sub> (cm <sup>2</sup> /m)	D <sub>d</sub> (cm <sup>2</sup> /m)	Abouts AV AR ad ag (mm/mm)	Nb de fils N n	Longueur L Largeur l (m)	Masse nominale (kg/m <sup>2</sup> )	Surface d'1 panneau (m <sup>2</sup> )
ST15 C	1,42	1,42 1,42	200 200	6 6	100/100 100/100	12 20	4,00 2,40	2,220	9,60
ST20	1,89	1,89 1,28	150 300	6 7	150/150 75/75	16 20	6,00 2,40	2,487	14,40
ST25	2,57	2,57 1,28	150 300	7 7	150/150 75/75	16 20	6,00 2,40	3,020	14,40
ST25 C	2,57	2,57 2,57	150 150	7 7	75/75 75/75	16 40	6,00 2,40	4,026	14,40
ST25 CS	2,57	2,57 2,57	150 150	7 7	75/75 75/75	16 20	3,00 2,40	4,026	7,20
ST35	3,85	3,85 1,28	100 300	7 7	150/150 50/50	24 20	6,00 2,40	4,026	14,40
ST50	5,03	5,03 1,68	100 300	8 8	150/150 50/50	24 20	6,00 2,40	4,026	14,40
ST60	6,36	6,36 2,54	100 250	9 9	125/125 50/50	24 24	6,00 2,40	6,986	14,40
ST65 C	6,36	6,36 6,36	100 100	9 9	50/50 50/50	24 60	6,00 2,40	9,980	14,40



# Isolation

## Isolants de sol

### Isolation sous chape

Polystyrène expansé\*

Knauf therm chape Th38

Knauf therm sol NC Th35



\*Légers et rigides, les isolants en polystyrène expansé PSE sont faciles à découper au fil chaud et rapides à poser.

\*Composés d'une âme en mousse de polyuréthane PU, les isolants PU sous dallage sont, à épaisseur égale, les plus performants du marché grâce à la haute résistance thermique de ce matériau.



Polyuréthane\*

Knaufthane sol

Polystyrène extrudé\*

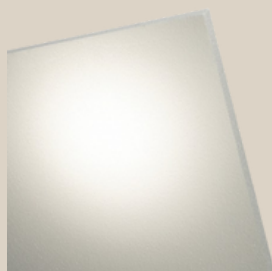
K-FOAM C300



\*Les panneaux en polystyrène extrudé XPS possèdent une très forte résistance à la compression et sont facilement découpés au fil chaud.

	Résistance thermique du panneau (m <sup>2</sup> .K/W)									
	0,50	1,00	2,00	3,00	4,00	5,00	6,00	7,00	8,00	9,00
<b>Knauf Therm Chape Th38</b> (2 500 x 1 200 mm)	0,50 PSE 20					5,25 200			7,85 300	
				SC2 a2				SC2 a3		
<b>Knauf Therm Sol MI Th36</b> (1 500 x 1 200 mm)	0,55 PSE 20			2,80 100						
				SC2 a2 Ch						
<b>Knauf Therm Sol NC Th35</b> (1 200 x 1 000 mm)	0,55 PSE 20		2,30 80						8,65 300	
				SC1 a1 Ch				SC1 a2 Ch		
<b>Knauf XTherm Sol Th30</b> (1 200 x 1 000 mm)	0,75 PSE 23		2,60 80						9,80 300	
				SC1 a1 Ch				SC1 a2 Ch		
<b>Knauf Thane Sol</b> (1 200 x 1 000 mm)	1,05 PU 24								7,40 160	
								SC1 a2 Ch		
<b>K-FOAM C300</b> (1 250 x 600 mm)	0,90 XPS 30	1,80 60			4,55 160					
				SC1 a2 Ch				SC1 a3 Ch		

### Isolation sous dalle portée



Polystyrène expansé

Knauf therm dalle portée Rc50

Knauf therm dalle portée Rc30

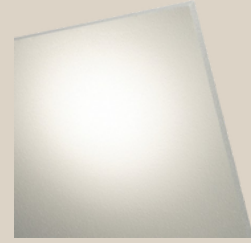
	Résistance thermique du panneau (m <sup>2</sup> .K/W)															
	1	2	3	4	5	6	7	8	9	10	11	12	13	14	15	16
<b>Knauf Therm Dalle Portée Rc50</b> (2 500 x 1 200 mm)	1,80															15,75
	70															600
<b>Knauf XTherm Dalle Portée Rc30</b> (2 500 x 1 200 mm)	1,85									10,00						
	60									320						

# Isolation sous dalle

Polystyrène expansé

Knauf therm sol NC Th35

Knauf therm Dallage Basis



Polyuréthane

Knauf thane sol

Knauf Thane Primo Dalle

Knauf Thane Dallage

Polystyrène extrudé

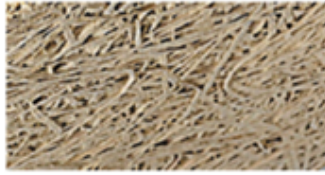
K-FOAM C300



Référence, épaisseurs et format des panneaux	Résistance thermique du panneau (m <sup>2</sup> .K/W)									
	1,00	2,00	3,00	4,00	5,00	6,00	7,00	8,00	9,00	10,00
Knauf Therm Sol MI Th36 (1 500 x 1 200 mm) PSE	1,00							8,45		
	36							300		
Knauf Therm Sol NC Th35 (1 200 x 1 000 mm) PSE	1,15	2,20	3,45					8,65		
	40							300		
	40	76	126							
Knauf Therm Dallage Basis (2 500 x 1 200 mm) PSE	1,20	2,85		4,80				9,00		
	40							300		
	31			160						
Knauf XTherm Dallage (2 500 x 1 200 mm) PSE	1,00		3,30		5,50				9,80	
	31								300	
	31			168						
Knauf Thane Sol (1 200 x 1 000 mm) PU	1,85			4,65			7,40	8,30		
	40						160	180 (2x90)		
	40			100						
Knauf Therm Dallage (2 500 x 1 200 mm) PSE	1,20			4,20			7,00	9,10		
	40							300		
	40			138			230			
Knauf Thane PrimoDalle (2 500 x 1 200 mm) PU			3,70	4,65			7,40	8,30		
			80				160	180 (2x90)		
			80	100						
K-Foam C300 (1 250 x 600 mm) XPS	1,20			4,00	5,70		6,80			
	40				200					
	40			140			240 (2x120)			
K-Foam C500 F4 (1 250 x 600 mm) XPS	1,20				5,70					
	40				200 (2x100)					
Knauf Thane Dallage (2 500 x 1 200 mm) PU					4,55	6,70			10,00	
					100	133			220 (2x110)	

# Isolants en sous face de sol

Chaque composant des panneaux en laine de bois Knauf possède une fonction prépondérante :



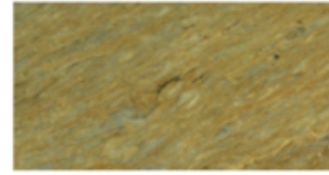
## LA LAINE DE BOIS

offre un aspect esthétique tout en répondant aux exigences mécaniques et réglementaires au niveau de la protection des isolants dans les bâtiments d'habitation.



## LE POLYSTYRÈNE GRIS

a non seulement une fonction d'isolant performant au niveau thermique, mais permet également un isolement acoustique, tout en étant léger et en ayant un bon comportement à l'humidité.



## LA LAINE DE ROCHE

permet d'avoir d'excellentes performances de résistance au feu et de correction acoustique dans le local.

1

### Applications

2

### Type de pose

### Votre solution Knauf



Page Produit

Passage ouvert, ouvert, loggia et vide sanitaire d'ERP non accessible (sauf si accès au logement)	Maison individuelle et habitat collectif Parking, haut de sous-sol d'habitation		ERP Parking, haut de sous-sol	Locaux techniques (chaufferie, local poubelle, cage d'escalier et d'ascenseur)	Type de pose	Votre solution Knauf	Comportement acoustique	Solution thermique	Tenue au feu	Page Produit
	1 <sup>re</sup> et 2 <sup>e</sup> familles	3 <sup>e</sup> et 4 <sup>e</sup> familles								
○	○	○	○	-	FC ou FM	Fibralth	++	+	+++	38
○	○	○	○	●	FC ou FM	Fibralth A2	++	+	+++	40
●	-	-	-	-	FM	Fibra ULTRA FM	+	+++	++	44
●	-	-	-	-	FC	Fibra ULTRA FC Agrafé	+	+++	++	42
○	●	-	-	-	FM	Fibra ULTRA+ FM	+	+++	++	48
○	●	-	-	-	FC	Fibra ULTRA+ FC Agrafé	+	+++	++	46
○	●	-	-	-	FC ou FM	Fibra ULTRA+ Phonik	+++	+++	++	50
○	○	○	●	-	FC ou FM	Fibrastyroc*	++	+++	+++	52
○	○	○	●	-	FC	Fibrastyroc+ Phonik*	+++	+++	+	54
○	●	●	●	-	FC ou FM	Fibraroc 35*	+++	+++	+++	56
○	○	○	○	●	FC ou FM	Fibraroc A2 35*	+++	+++	+++	56
○	○	○	●	-	FM	Fibraroc 35 FM/Typ2*	+++	+++	+	60
○	○	○	○	●	FM	Fibraroc A2 35 FM/Typ2*	+++	+++	++	60

Comportement acoustique

**+** Performance réglementaire

○ Solution réglementaire

**FC** : panneaux posés en Fond de Coffrage de dalle béton

Solution thermique

**++** Performant

● Solution recommandée par Knauf

**FM** : panneaux posés par Fixation Mécanique directe sous plancher

Tenue au feu

**+++** Très performant

\* Pose murale



# Planchers

GUIMARD MATÉRIAUX DÉLIVRE DES SOLUTIONS PRÉFABRIQUÉES DE PLANCHER EN POUTRELLE HOURDIS.

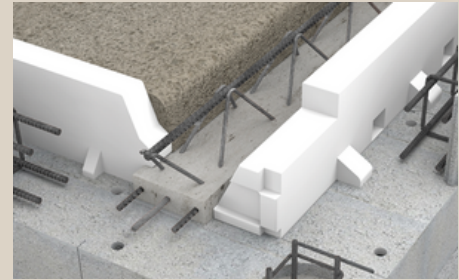
DEPUIS DES ANNÉES NOTRE BUREAU D'ÉTUDE PERMET D'APPORTER DES SOLUTIONS TECHNIQUES ADAPTÉES À VOS PROJETS.





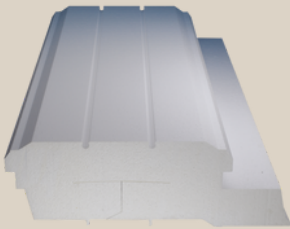
LES POUTRELLES TREILLIS SONT DES ÉLÉMENTS EN BÉTON ARMÉ FABRIQUÉS À PARTIR D'ACIERS INSÉRÉS SANS TENSION DESTINÉS A LA RÉALISATION DE PLANCHERS D'HABITATION ET DE VIDE SANITAIRES.

UN RUPTEUR THERMIQUE EST UN ÉLÉMENT ISOLANT DESTINÉ A TRAITER LES PONTS THERMIQUES. UN PONT THERMIQUE EST UNE DÉPERDITION THERMIQUE LINÉIQUE D'UN BÂTIMENT. LES RUPTEURS SONT POSÉS EN PÉRIPHÉRIE DE PLANCHER.



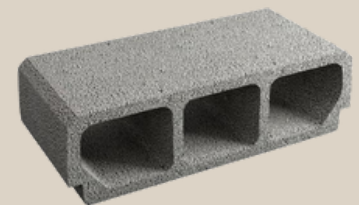
## LES HOURDIS

LES HOURDIS ÉGALEMENT APPELÉS ENTREVOUS, SONT DES ÉLÉMENTS PRÉFABRIQUÉS ET PRÊTS A L'EMPLOI, QU'IL SUFFIT DE PLACER ENTRE DEUX POUTRELLES AVEC OU SANS ÉTAI EN TANT QUE FOND DE COFFRAGE, CRÉANT AINSI UN PLANCHER.



ISOLANTS, ILS SONT LÉGERS ET PARTICULIÈREMENT ADAPTÉS POUR UN PLANCHER SUR VIDE SANITAIRE OU PLANCHER HAUT DE GARAGE. CERTAINS MODÈLES PRÉSENTENT UNE LANGUETTE SUR LEUR LONGUEUR, QUI VIENT RECOUVRIR LA POUTRELLE, AFIN D'ÉVITER LES PONTS THERMIQUES ET AVOIR UNE SOUS-FACE QUASI CONTINUE.

LES HOURDIS BÉTON SONT ADAPTÉS A TOUS LES TYPES DE PLANCHERS.



L'ENTREVOUS BOIS MOULÉ PERMET D'ÉVITER LES DÉPERDITIONS THERMIQUES D'UN PLANCHER SUR VIDE SANITAIRE, D'UN HAUT DE SOUS-SOL OU D'UN PLANCHER INTERMÉDIAIRE.



# Appuis de fenêtre



Appui nez arrondi - Ton pierre lisse



Appui pose simplifiée - Gris ciment



Appui Accordance - Blanc tradition

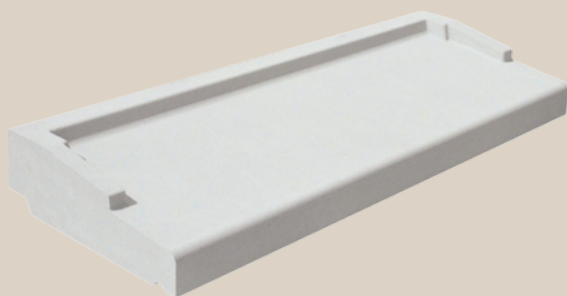
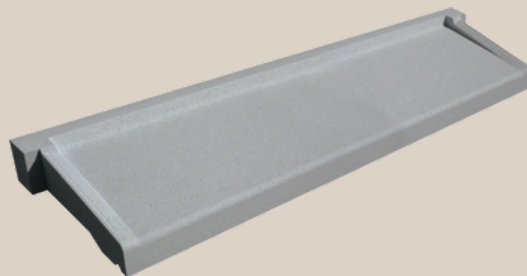


Appui Tradition - Blanc tradition



### Appuis pose simplifiée

Coloris	Profondeur	Longueur
Blanc cassé / Gris ciment / Ton pierre lisse	35 cm / 39 cm	0,48 m à 2,48 m



### Appuis nez arrondi

Coloris	Profondeur	Longueur
Blanc cassé / Gris ciment / Ton pierre lisse	35 cm	0,50m à 2,50 m

### Appuis tradition

Coloris	Profondeur	Longueur
Blanc cassé / Gris ciment	35 cm	0,50 m à 1,50 m

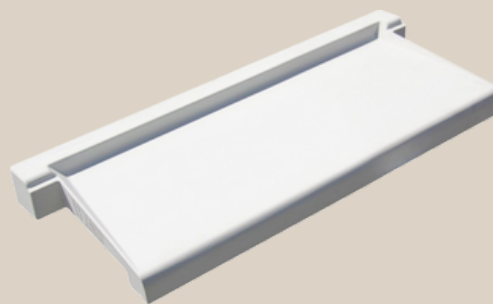


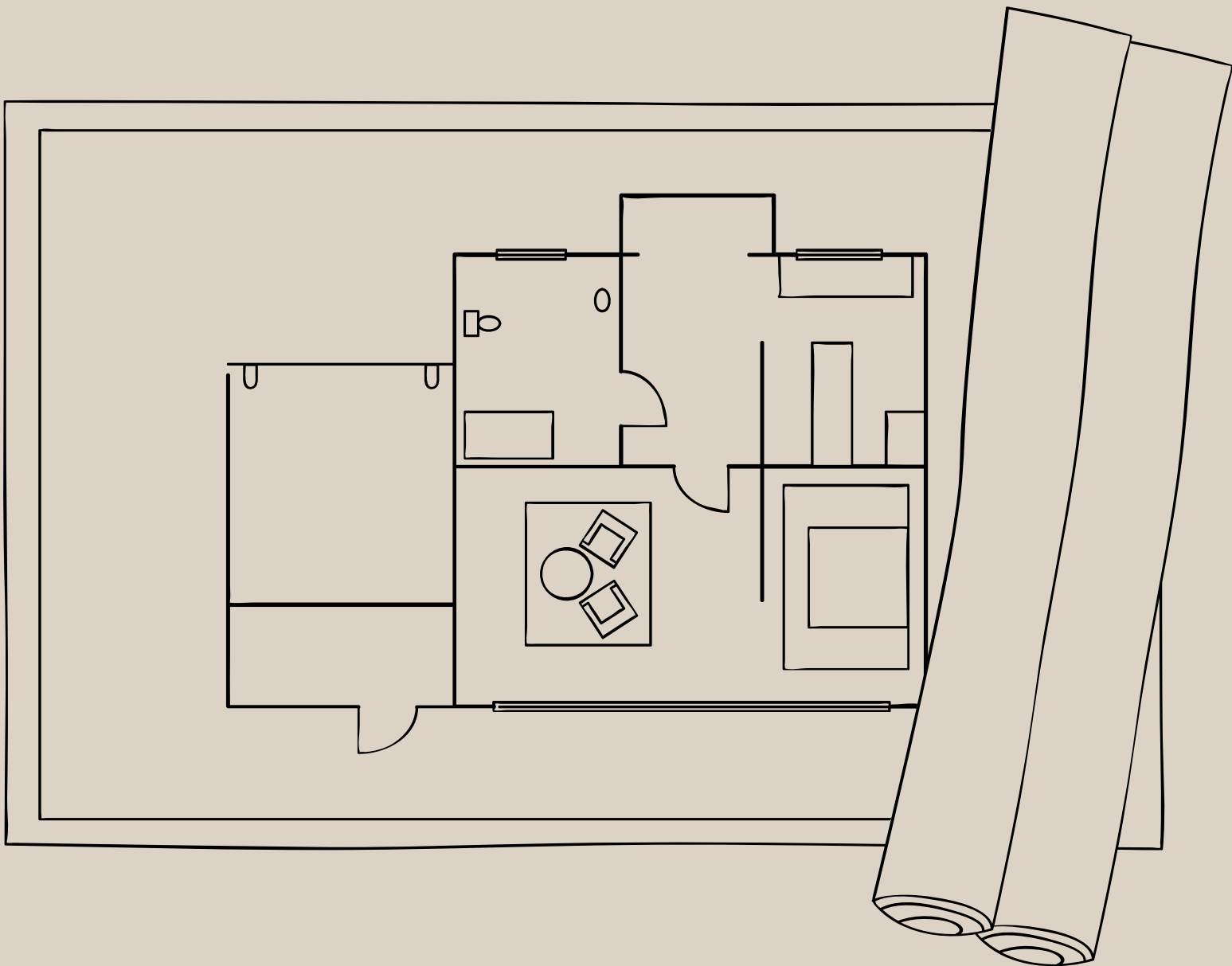
### Appuis accordance

Coloris	Profondeur	Longueur
Blanc tradition	35 cm	0,50 m à 1,90 m

### Appuis Opti one

Coloris	Profondeur	Longueur
Blanc tradition	35 cm	0,50 m à 2,50 m





ZI Anjou Atlantique • 49170 Saint-Germain-des-Prés  
Tel. 02 41 22 16 60 • [guimard@guimard.fr](mailto:guimard@guimard.fr)

---

ZI Les Malembardières • 49800 Trélazé  
Tel. 02 41 05 15 57 • [magtrelaze@guimard.fr](mailto:magtrelaze@guimard.fr)

